



**NGE Région Normandie**  
**GUINTOLI Agence Basse-Normandie**  
 4 place de Boston  
 14200  
 Hérouville Saint Clair

## Travaux pour la réalisation d'un enrochement de protection contre la mer du littoral Carolles Plage Jullouville Sud

### Plan d'Installation de Chantier



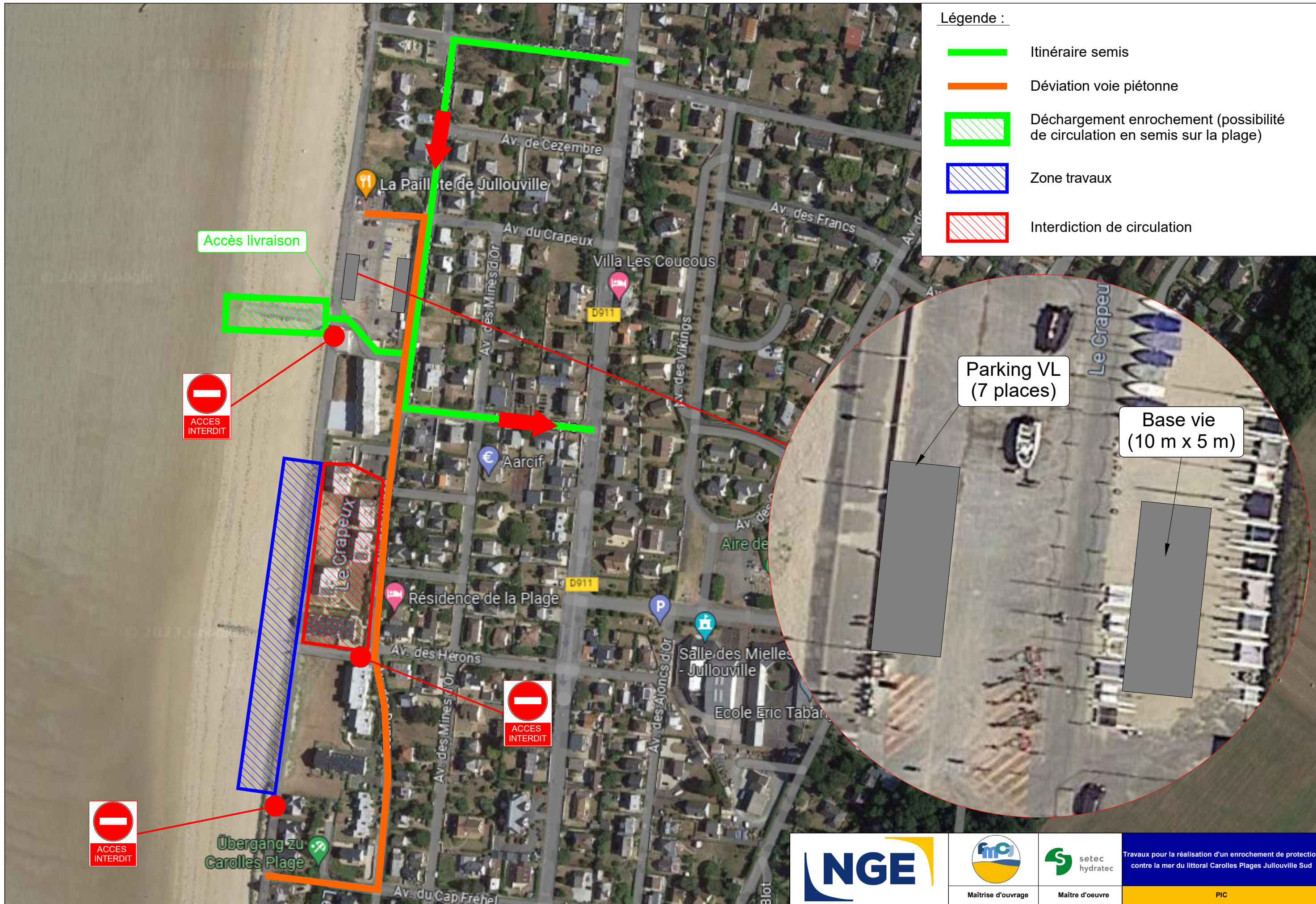
**Maître d'ouvrage**

**Maître d'Œuvre**

Indice	Etat	Date	Libellé	Rédigé	Vérfié	Validé
A	PREL	19/07/2023	Création	R.SERRANO	M.TESSIER-POULET	B.BOURBON
B	PREL	25/08/2023	Modifications	R.SERRANO	M.TESSIER-POULET	B.BOURBON
<b>Échelle</b>			<b>Format</b>	<b>Nombre de pages</b>		
Divers			A3	1		
<b>N° d'affaire</b>	<b>Émetteur</b>	<b>Type</b>		<b>N° Chrono</b>	<b>Ind Etat</b>	
NM NT25	Guintoli	Plan		211	B	

<b>Codification Projet</b>					
	NMNT25	GUI	PLA	211	B





Légende :

- Itinéraire semis
- Déviation voie piétonne
- Déchargement enrochement (possibilité de circulation en semis sur la plage)
- Zone travaux
- Interdiction de circulation

Accès livraison



Parking VL (7 places)

Base vie (10 m x 5 m)



Travaux pour la réalisation d'un enrochement de protection contre la mer du littoral Carolles Plages Jullouville Sud

PIC